



Residencial



PLAYAS DE ORIHUELA, COSTA BLANCA, ESPAÑA



A Real Club de Golf Campoamor and Puigcampana Golf Company





EMA RESIDENCIAL

El complejo "EMA RESIDENCIAL" está situado en Orihuela Costa, al sur de la provincia de Alicante, en pleno corazón de la Costa Blanca. Su cercanía al Mar Mediterráneo influye en la excepcional climatología de la zona, con temperaturas medias de 20°C y más de 300 días de sol al año. Con 5 campos de golf en su entorno, centros comerciales e importantes núcleos urbanos y turísticos, la zona ofrece un alto nivel de servicios y una oferta global de ocio y cultura sin competencia.

The EMA RESIDENCIAL complex is located in Orihuela Costa, in the south of the province of Alicante, right in the heart of the Costa Blanca. The exceptional climate of this area, with average temperatures of 20°C and more than 300 sunny days per year, is a direct consequence of its proximity to the Mediterranean Sea. With 5 golf courses in the vicinity, shopping malls and tourist urban centres of interest, this area delivers world-class services as well as a matchless cultural and leisure global offer.

PEFERSAN

PEFERSAN S.A., empresa constructora perteneciente al Grupo del Real Club de Golf Campoamor en Orihuela Costa y Puig Campana Golf en Finestrat-Villajoyosa, está promoviendo este Residencial con las máximas calidades, dada su dilatada experiencia de más de 50 años en el sector de la construcción y promoción de viviendas.

PEFERSÁN S.A., a construction company which belongs to Real Club Campoamor Group in Orihuela Costa and Puig Campana Golf in Finestrat-Villajoyosa, is promoting this top-quality Residencial in consonance with its over fifty years' experience in the construction and housing development sector.



MEMORIA DE CALIDADES

CIMENTACIÓN Y ESTRUCTURA: Cimentación en hormigón armado. Forjado sanitario unidireccional. Estructura de hormigón armado con forjado de planta reticular. Altura útil en el interior de las viviendas de 2,70 m.

CUBIERTA: Cubiertas planas con impermeabilización y aislamiento térmico de alta densidad de 80 mm de espesor

SOLADO Y ALICATADO: Pavimento de gres porcelánico rectificado formato 120x20. Alicatado de gres porcelánico rectificado.

CARPINTERÍA Y ACRISTALAMIENTO EXTERIOR: Carpintería exterior con rotura de puente térmico y acabado anodizado plata. Cuenta con un sistema de microventilación. Persianas enrollables de aluminio anodizado con accionamiento motorizado y conexión WIFI para su apertura y cierre. Doble acristalamiento con cámara de aire con control solar y baja emisión de alta eficiencia energética. Puerta de entrada acorazada con estructura y premarco de acero.

CARPINTERÍA INTERIOR: Puertas de paso interiores lacadas en blanco con una altura de hoja de 2,10 m. Armarios empotrados de suelo a techo.

BAÑOS: Mueble de lavabo suspendido. Griferías monomando de primera calidad marca Grohe. Inodoros suspendidos con cisterna empotrada. Calefacción de baños con instalación de suelo radiante eléctrico.

COCINA: Totalmente equipada con armarios altos y bajos en acabado blanco alto brillo. Encimera de cuarzo marca Silestone color blanco. Iluminación de la encimera con instalación de bandas LED integradas en mueble. Instalación completa de electrodomésticos, marca Balay, de Grupo Bosch.

ELECTRICIDAD: Instalación eléctrica de grado elevado 9.2KW. Mecanismos marca Legrand, sistema Starter Pack, con conexión Wifi. Iluminación focos y downlight instalada.

DOMÓTICA: Sistema que permite manejar todas las persianas eléctricas motorizadas, controlar dos enchufes y un punto de iluminación con encendido/apagado remoto. Climatización con conexión remota al sistema MELCloud de Mitsubishi Electric para el control mediante Wifi. Equipo de ACS con conexión Wifi, que permite su manejo remoto mediante Aqua Ariston Net.

CLIMATIZACIÓN: Instalación de climatización bomba de calor inverter marca Mitsubishi Electric mediante conductos.

VARIOS: Plazas de aparcamiento en superficie. Preinstalación de punto de recarga para coche eléctrico. Vivienda en planta baja con jardín en césped artificial. Viviendas en planta tercera con solárium que incluye estructura de pérgola de madera y ducha alicatada. Paseos peatonales en la zona de jardín. Piscina de adultos y de niños. Zona de juegos biosaludables. Zona de juegos infantiles. Muros vegetales en el interior de la urbanización. Zona playa piscina en césped artificial, beneficioso para el medio ambiente. Zona de aparcamiento de bicicletas. Edificio auxiliar comunitario con dos cuartos de baño, sauna y sala polivalente climatizada frío/calor. Wifi comunitaria en zona piscina. Zonas comunes de los edificios con pavimento y peldaños de escalera en mármol blanco. Ascensores para dos viviendas por planta.

BUILDING SPECIFICATIONS

FUNDATIONS AND STRUCTURE: Reinforced concrete foundations. One-way sanitary framework. Reinforced concrete structure with waffle floor slab. 2.7 m useful height inside homes.

ROOFING: Flat roofs with waterproofing and 80 mm-thick high density thermal insulation.

FLOORING AND TILING: 120 × 20-format rectified porcelain stoneware flooring and rectified porcelain stoneware tiling.

EXTERIOR CARPENTRY AND GLAZING: External carpentry with thermal bridge break and silver anodized finish. Fitted with a micro-ventilation system. Anodized aluminium roller blinds with motorized operation and WIFI connection for their opening and closing. Double glazing with air chamber, sunlight control and low emission, of high energy efficiency. Armoured entrance door with steel structure and pre-frame.

INTERIOR CARPENTRY: Interior access doors lacquered in white with a door leaf height of 2.10 m. Floor-to-ceiling fitted closets.

BATHROOMS: Wall-hung washbasin cabinet. Premium quality Grohe mixer taps. Suspended toilets with built-in cisterns. Bathrooms fitted with electric underfloor heating.

KITCHEN: Fully equipped with high and low cabinets in high gloss white finish. Silestone quartz worktop in white, lit by cabinet-fitted LED strips. Complete installation of Balay appliances, Bosch Group.

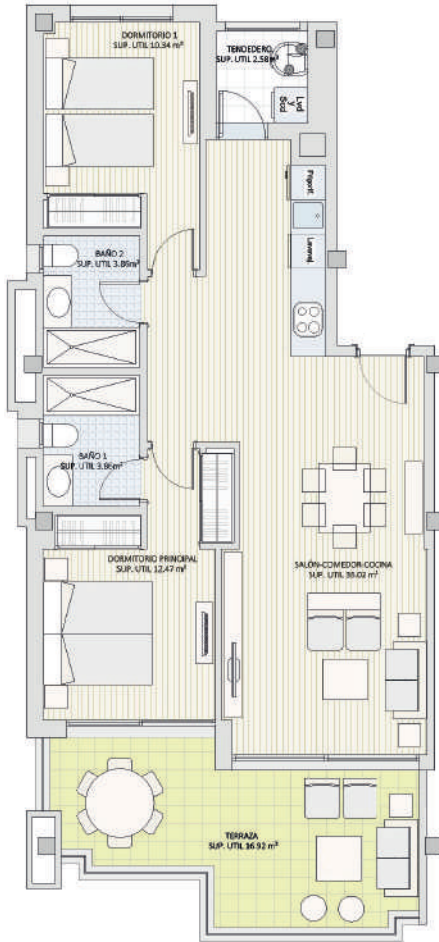
ELECTRICITY: 9.2 KW-high-grade electrical installation. Fitted with WIFI-connected Legrand Starter Pack system devices, spotlights and downlights.

HOME AUTOMATION: The system allows you to manage all motorized electric blinds, and control two plugs and a lighting point remotely. Air conditioning with remote connection to a Mitsubishi MELCloud system for WIFI control of same. WIFI-connected DHW equipment that enables its remote management through Aqua Ariston Net.

AIR CONDITIONING: Installation of a Mitsubishi Electric air conditioning inverter heat pump through ducts.

MISCELLANEOUS: Surface parking spaces. Electric car recharging point pre-installation. Ground floor homes with artificial grass garden. Third-floor apartments with a solarium that includes a wooden pergola structure and a tiled shower. Pedestrian walkways in the garden area. Adult and children's swimming pool. Bio-healthy playground. Children's play area. Vegetable walls inside the urbanization. Eco-friendly swimming pool-beach area with artificial grass. Bicycle parking area. Community auxiliary building with two bathrooms, sauna and air-conditioned multipurpose lounge. WIFI facility in the swimming pool area. Common areas of the buildings with flooring and stair treads in white marble. Elevators for two homes per floor.

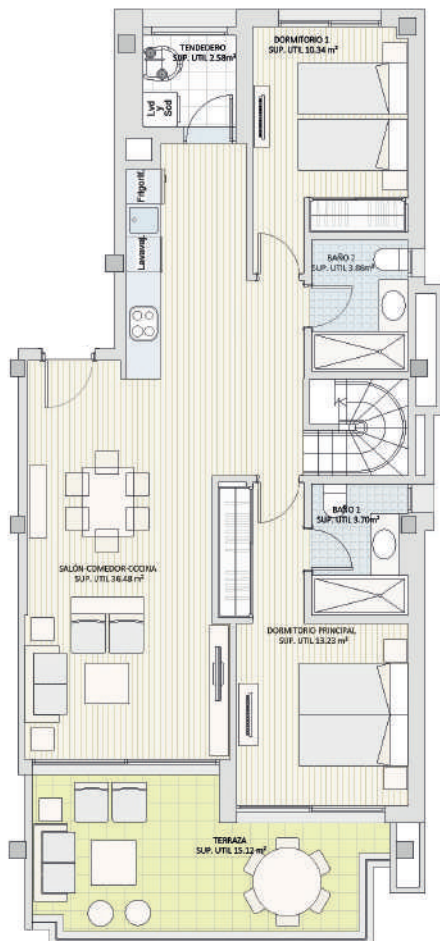
TIPO A1



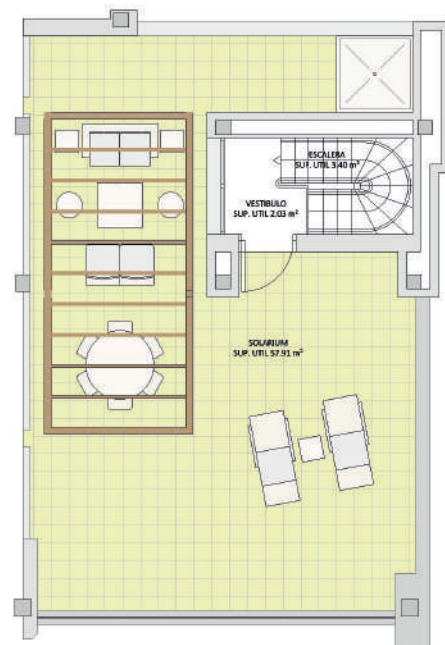
	Superficie construida <i>Builded surface</i>	Superficie útil <i>Useful surface</i>
Vivienda <i>Living place</i>	94,23 m ²	69,13 m ²
Terraza <i>Terrace</i>	22,85 m ²	16,92 m ²
Total	117,08 m²	86,05 m²

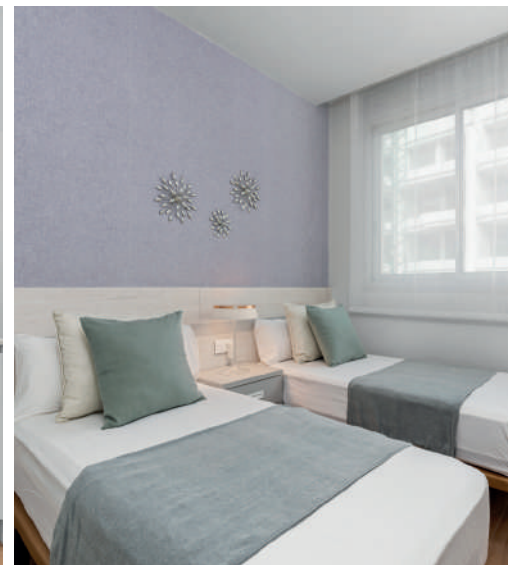
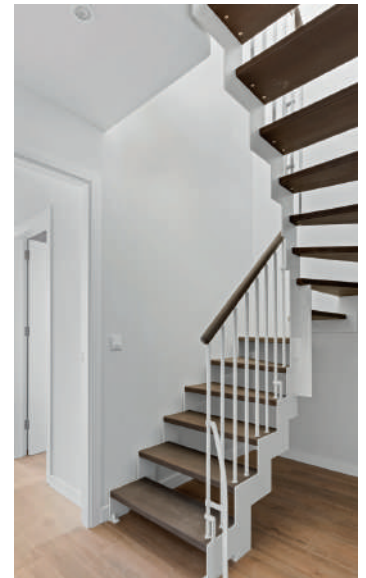


TIPO ÁTICO A2



	Superficie construida <i>Builded surface</i>	Superficie útil <i>Useful surface</i>
Vivienda <i>Living place</i>	103,46 m ²	75,62 m ²
Terraza <i>Terrace</i>	20,16 m ²	15,12 m ²
Solarium <i>Solarium</i>	64,25 m ²	57,91 m ²
Total	187,87 m²	148,65 m²





Domicilio Social

Avda. Menéndez Pelayo 67, bajo.
28009 - Madrid

Telf. 91 574 80 68

Delegación Levante

C/ Valencia nº1, entlo.
03300 - Orihuela (Alicante)

Telf. 96 530 19 95

Residencial EMA

C/ Cayena nº1.
03189 - Orihuela Costa (Alicante)

Telf. 637 44 50 32

www.pefersan.es
emaresidencial@pefersan.es